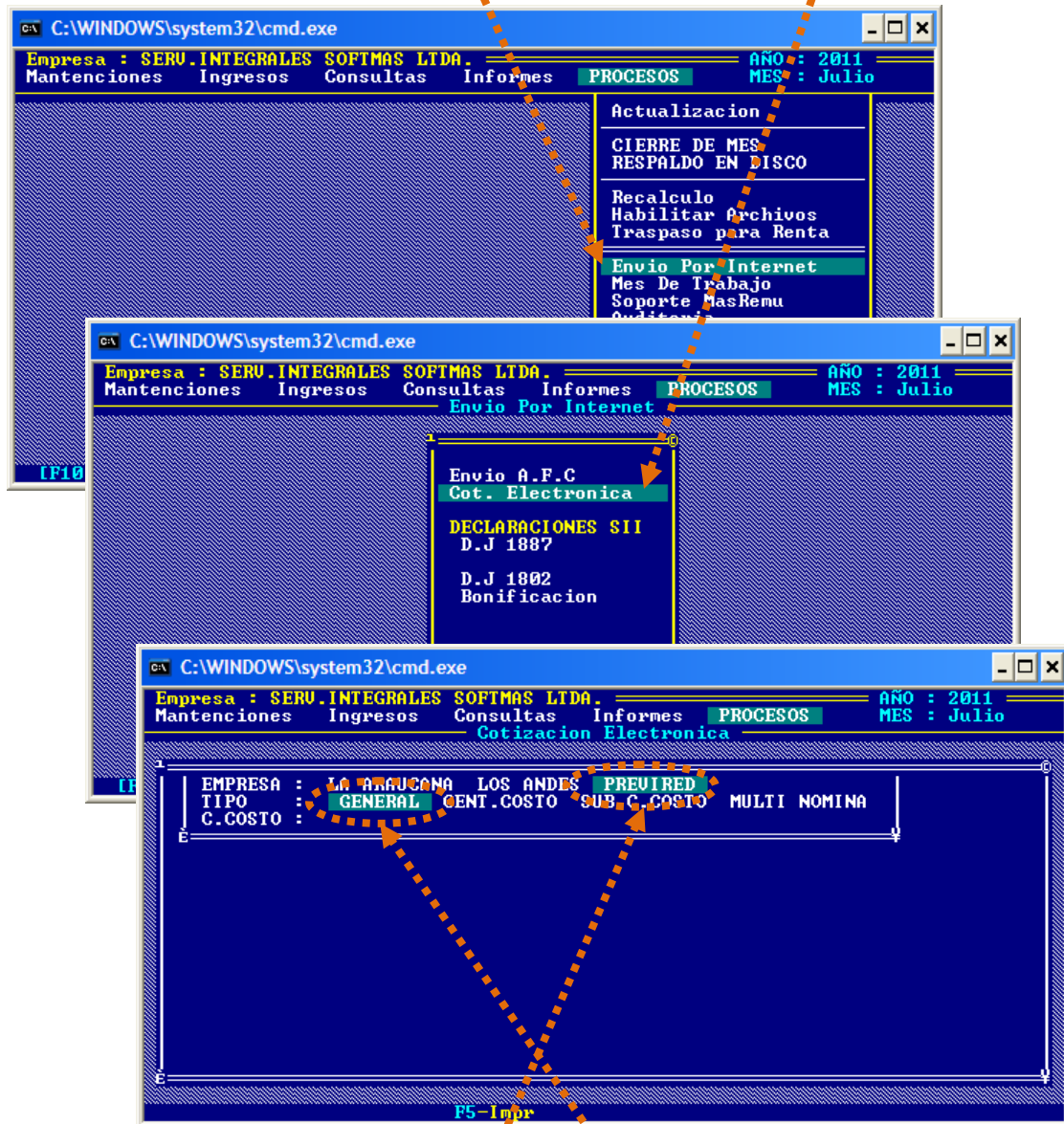


Cotización Electrónica a través de PREVIRED

ETAPA 1: Generar Archivo en MasRemu.-

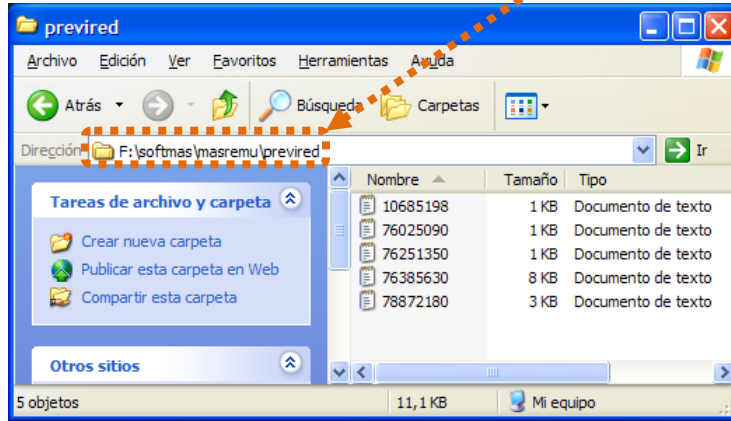
[PROCESOS] – [ENVIO POR INTERNET] – [COT. ELECTRONICA]



[PREVIRED] – [General]

El archivo cuyo nombre es el Rut de la empresa queda almacenado en la carpeta:

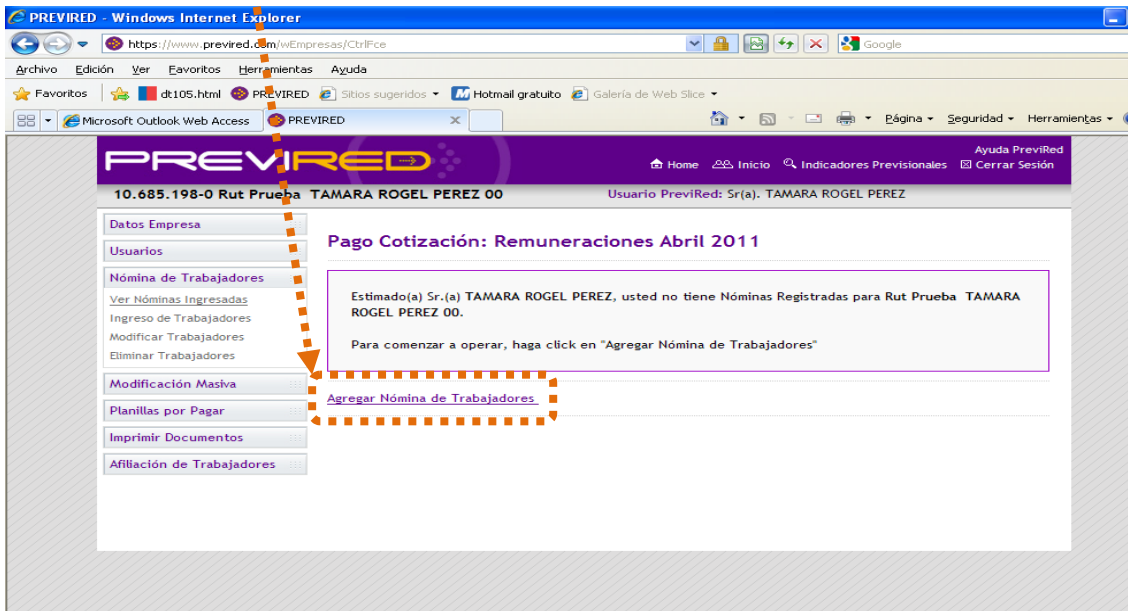
Unidad de Disco\Softmas\MasRemu\PREVIRED



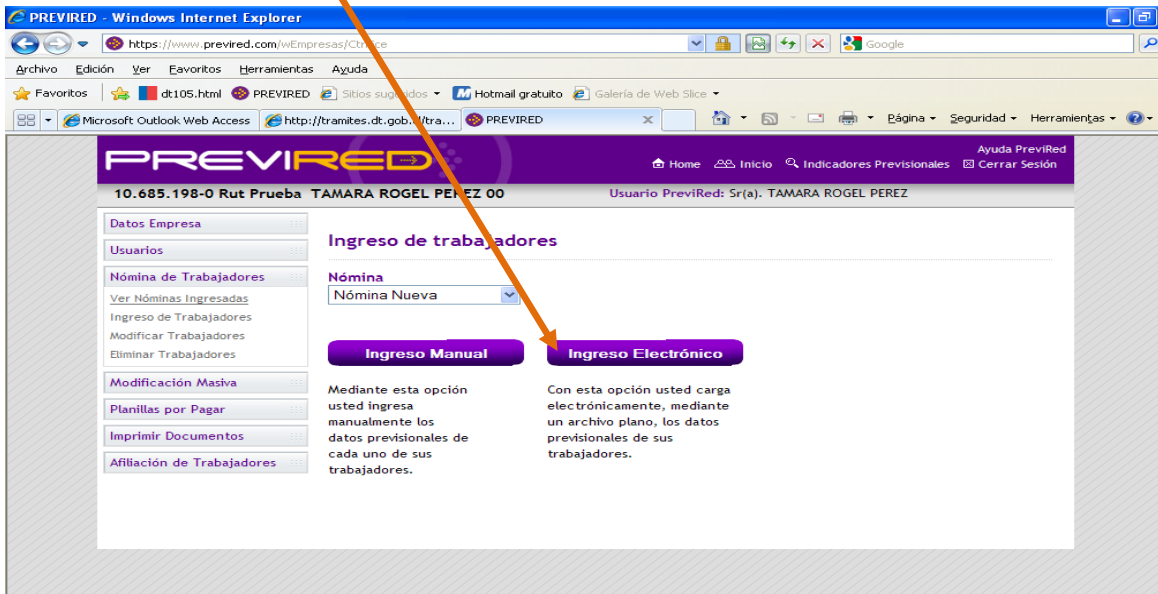
ETAPA 2: Cargar Archivo Plano en la página de PREVIRED.-

Cargue la página: www.previred.com

1) Agregar Nómina de Trabajadores.

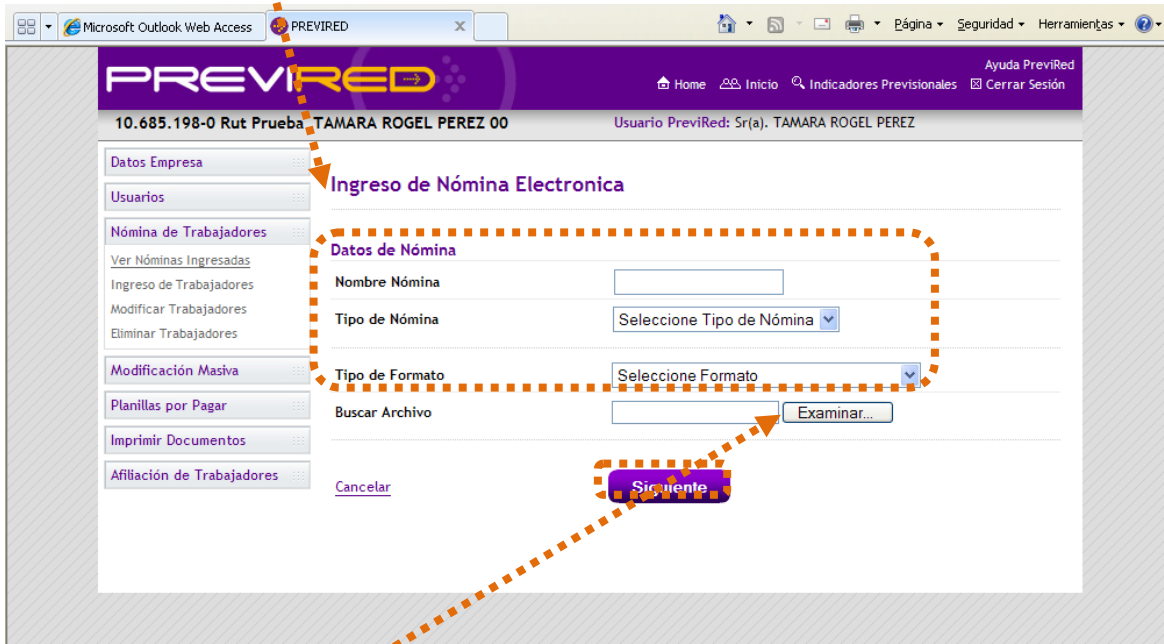


2) Ingreso Electrónico



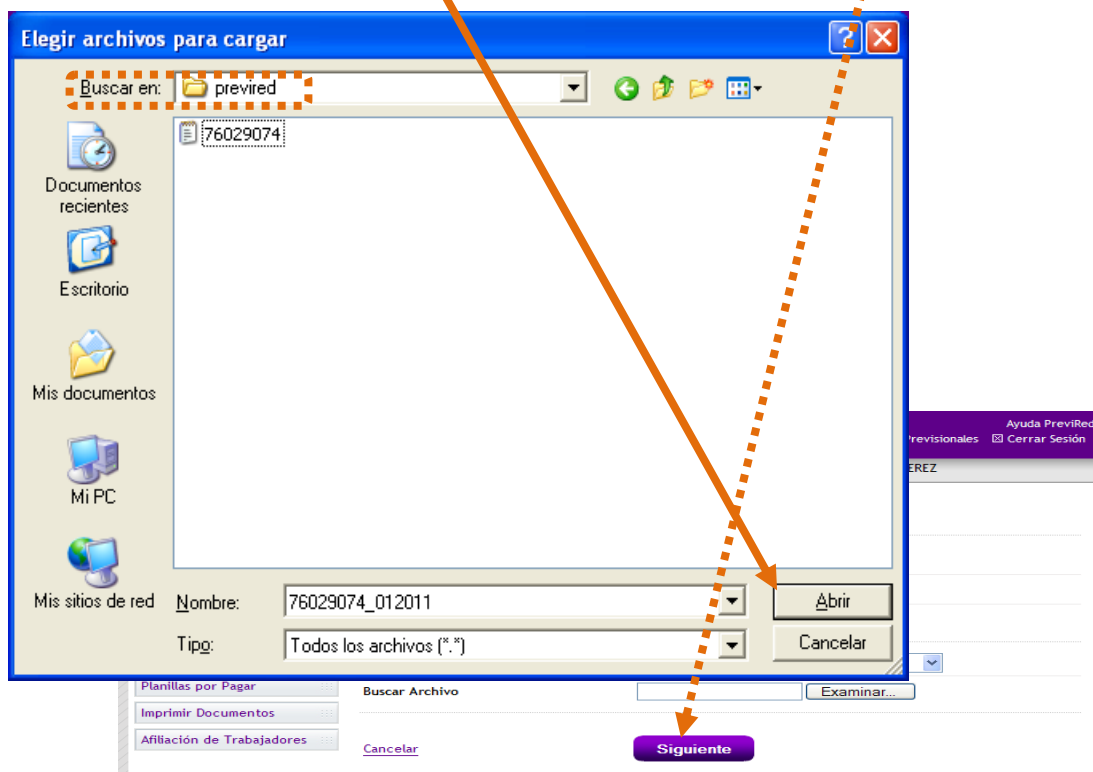
2) Ingresar Datos correspondiente a la nómina

- ✓ Nombre a la nómina: **Sueldo (por ejemplo)**
- ✓ Tipo de nómina: **Remuneraciones**
- ✓ Tipo de Formato: **Estándar por Posición**



- 4) Clic en **[EXAMINAR]** para abrir Unidad de Disco donde está instalado MasRemu:
(Como ya vimos anteriormente, disco F: Carpetas **SOFTMASMasRemu\PREVIRED**)

5) Busque el **Rut** de la empresa [**ABRIR**] y en la ventana anterior [**SIGUIENTE**]



6) En la ventana que aparece se sugiere **REVISAR Totales de Imposiciones**

AFP		Total a Pagar
Institución		
Habitat		\$ 1.364.886
Cuprum		\$ 2.369.317
Capital		\$ 2.441.499
Provida		\$ 1.512.831
Subtotal AFP		\$ 7.688.533
ISAPRE		Total a Pagar
Institución		
Mas Vida		\$ 850.465
Isapre Cruz Blanca S.A.		\$ 245.892
Colmena		\$ 176.192
VidaTres		\$ 16.251

(Los montos de la columna **Total a Pagar** deben ser igual a las planillas emitidas en MasRemu)

Si está todo correcto: **[ACEPTAR]**

Subtotal CAJA		\$ 1.620.830
IPS/FONASA		
Institución	Total a Pagar	
IPFONASA	\$ 1.199.151	
Subtotal IPS/FONASA		\$ 1.199.151
MUTUAL		
Institución	Total a Pagar	
Mutual de Seguridad CCHC	\$ 822.056	
Subtotal MUTUAL		\$ 822.056
Total sueldos		\$ 13.717.099

Resumen de Observaciones
[Listado de Observaciones Únicas](#)
Presione para ver detalle de observaciones.

Importante: Si los totales a pagar indicados anteriormente no cuadran con su sistema de remuneraciones ud. podrá continuar con el proceso de carga de su archivo y modificarlo en previred o reingresar su nomina con las debidas correcciones desde su sistema de remuneraciones.

Aceptar

7) De lo contrario **CORREGIR** si existen diferencias en montos en la opción **“Listado de Observaciones únicas”** ó **“Listado de errores únicos”**:

Microsoft Outlook Web Access PREVIRED

10.685.198-0 Rut Prueba TAMARA ROGEL PEREZ 00 Usuario PreviRed: Sr(a). TAMARA ROGEL PEREZ

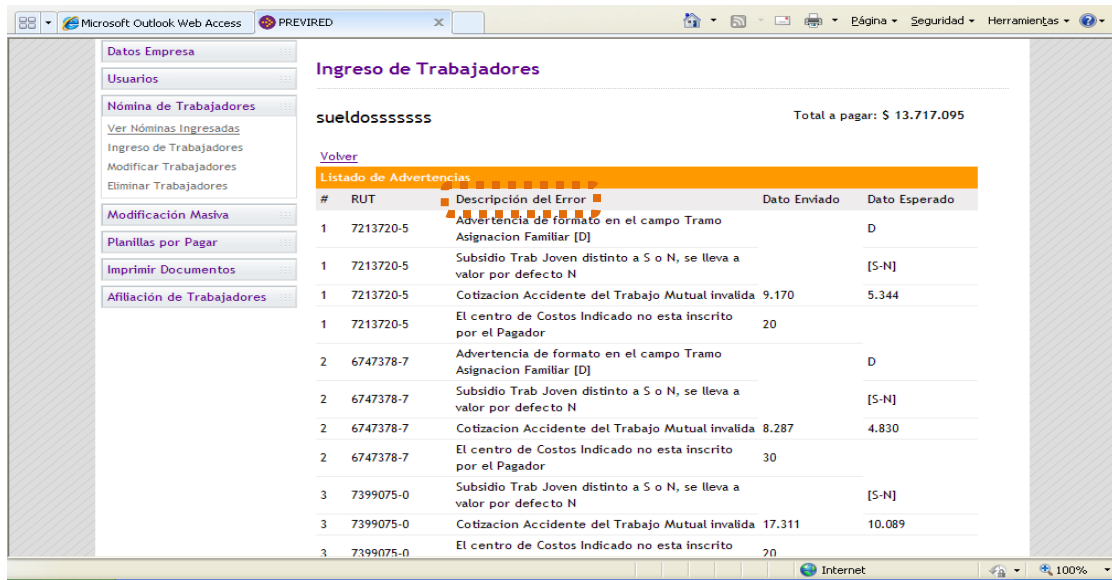
Ingreso de Trabajadores

Estimado(a) Sr.(a) TAMARA ROGEL PEREZ, Su archivo se encuentra con errores.

[Listado de Errores Unicos](#)
Presione para ver detalle de errores.

Reingresar Nómina

El archivo plano que sube a la página de Previred, se convierte en la **Nómina de Pago** por eso es importante realizar la validación de los datos, como puede ver en el Listado aparece el Rut del trabajador y la posible causa del error:



Posteriormente se concreta el pago de las Cotizaciones a través de las siguientes formas de Pago:

- A) TRANSFERENCIA BANCARIA.**
- B) Emisión de CUPON DE PAGO (para cancelar con cheque de cualquier BANCO en CORP BANCA, Banco ESTADO, ServiESTADO).**
- C) Tarjetas de Crédito (RIPLEY O FALABELLA).**



Para finalizar debe [CONTINUAR] siguiendo las instrucciones de la página de acuerdo al medio de pago utilizado.

Agradecemos la colaboración de doña **Tamara Rogel P.** para llevar a cabo este instructivo.