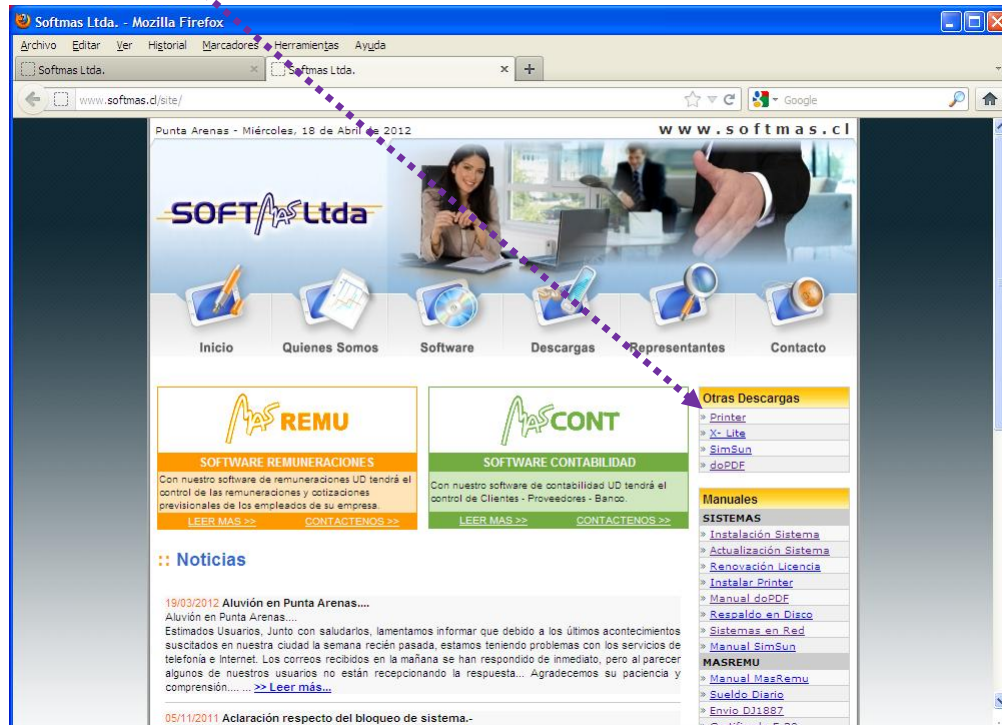
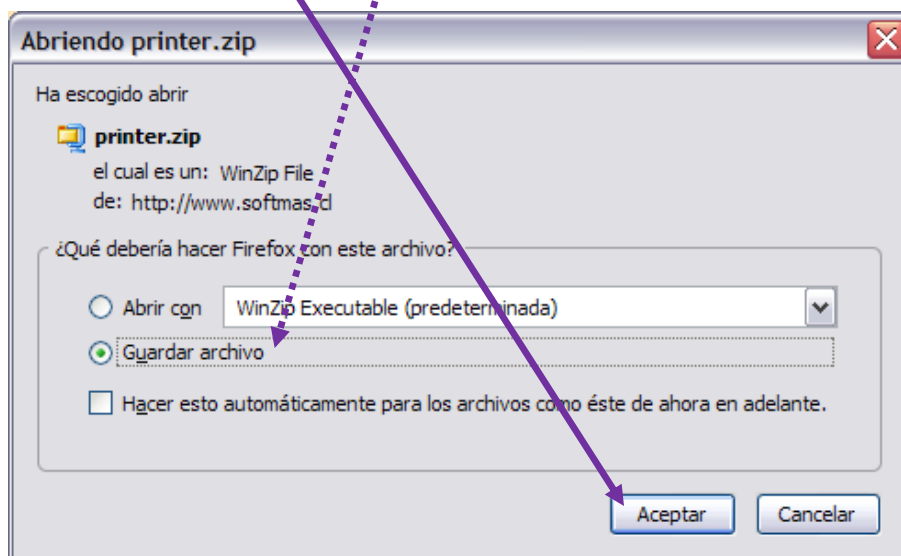


## INSTALACION DE SW PARA IMPRIMIR A TRAVES DEL PUERTO USB

Entre a nuestra página [www.softmas.cl](http://www.softmas.cl) y seleccione en [OTRAS DESCARGAS] el icono opción **PRINTER**.



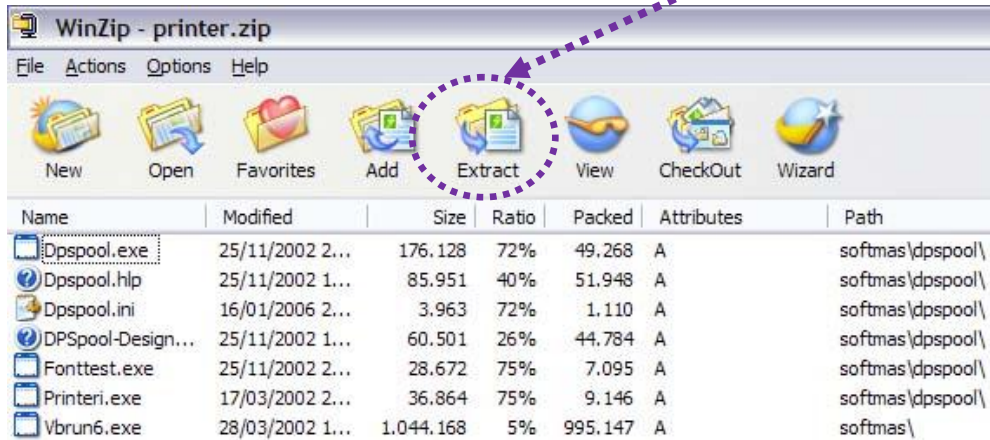
En la siguiente ventana elija [GUARDAR ARCHIVO], en el **ESCRITORIO** de su equipo. Luego presione [GUARDAR]





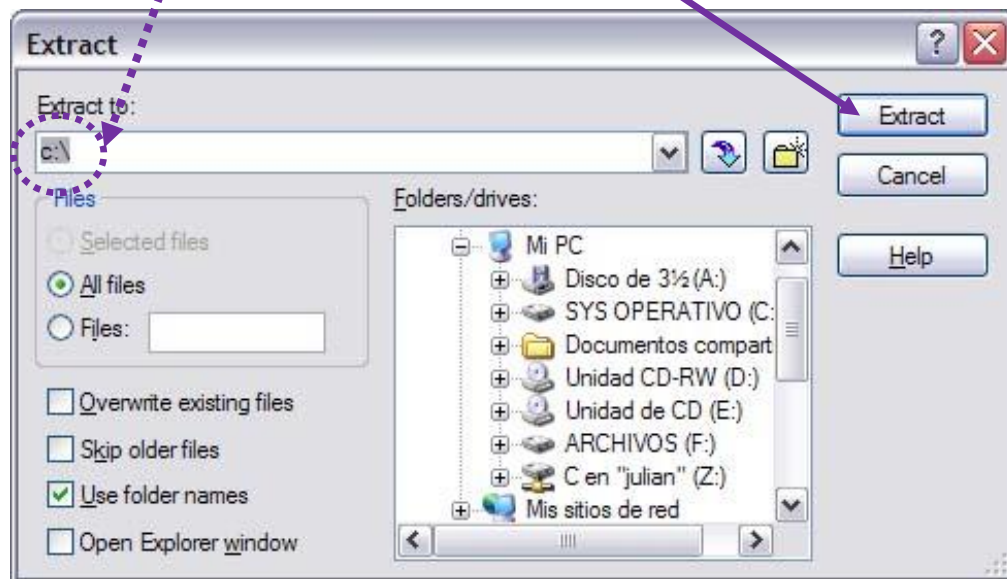
Una vez finalizada la descarga, en el ESCRITORIO debiera ver el icono PRINTER (observe la figura). Este archivo debe extraerse en la carpeta de instalación del sistema.  
Abra este archivo: doble click

Se abrirá una ventana igual o similar (según la versión que Ud. tenga instalada de WinZip) como la que se muestra en la figura y seleccione el botón [EXTRACT] (EXTRAER).



A continuación se desplegará la siguiente ventana donde debe configurar la ruta de extracción, que corresponde a la unidad de disco donde está instalado el sistema (dicho de otra manera el disco donde se encuentra la carpeta SOFTMAS), según este ejemplo es el disco C:

Una vez seleccionado el disco, presione [EXTRACT]



Para verificar si se realizó correctamente el proceso de instalación:

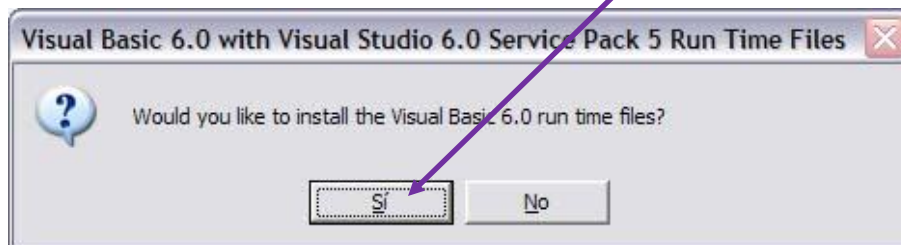
- Mi PC,
- Disco donde está instalado el sistema,
- Carpeta **SOFTMAS**.

Observe la figura, dentro de la carpeta SOFTMAS ahora además de las carpetas de instalación MasRemu y/o MasCont debe aparecer la carpeta DPSPPOOL y el archivo VBRUN6

Ahora, **ejecute el archivo VBRUN 6**, es decir, doble click



Se desplegará la siguiente ventana, donde debe seleccionar **[SI]** para terminar con la instalación.



Para optimizar el funcionamiento de este programa: entre a mi PC, carpeta WINDOWS, y busque el archivo \_default, vea la forma del icono:



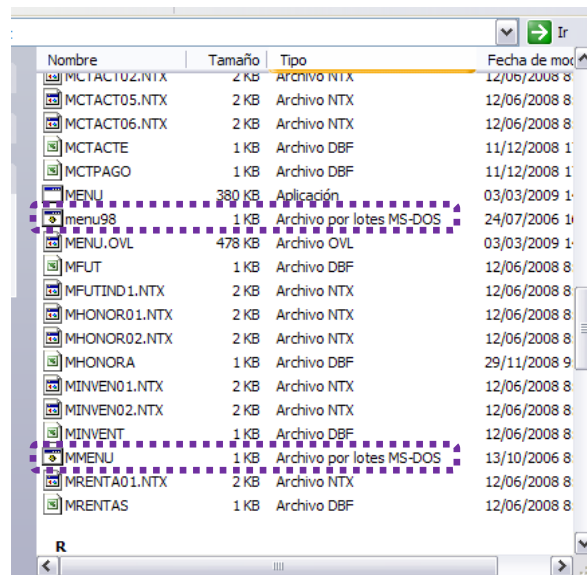
Con el botón derecho del mouse, seleccione **PROPIEDADES** - paleta **MISCELANEA**. En **Sensibilidad a Inactividad** traslade con el Mouse la punta de flecha al borde derecho **ALTA** (Vea la siguiente figura):



Si en la instalación de su sistema operativo no encuentra este archivo, por favor, no se preocupe porque no es imprescindible realizar esta acción para que el DPSPool funcione correctamente.

Para finalizar, si tiene instalado nuestro sistema contable **MasCont** debe realizar el siguiente procedimiento:

- Busque el archivo **MMENU**, seleccione y con el botón derecho **[ELIMINAR]**.
- Sobre el archivo **MENU98**, botón derecho **[CABRAR NOMBRE]** y renómbrelo como **MMENU**.



## SI NO FUNCIONA:

- ❖ Recuerde que en el sistema en **[Mantenciones] [Selección Impresora]** debe seleccionar Tinta o laser, si la impresora a utilizar está conectada al puerto USB, aún cuando la impresora pueda ser matriz de punto.

- ❖ Verifique 2 ítems en el icono DPSPool (click icono al lado de la hora):

En **[CARPETA]**, verifique que la ruta de acceso para imprimir sea correcta.

**Unidad de Disco\SOFTMAS\DPSPool**

En **[ARCHIVO] - [SELECCIÓN DE IMPRESORA]** verifique que la impresora que está en primera opción corresponde la que Ud. desea usar.

- ❖ Si ambos ítems están correctos y aún no funciona para poder ayudarlo e identificar el problema, por favor contáctese a nuestras oficinas.

## RECOMENDACIÓN:

- ❖ Para evitar problemas de apertura que a veces ocurren, puede incluir el ejecutable del software en su Menú de Inicio.
- ❖ En la carpeta **[Softmas] - [DPSPool]**, arrastre el icono del archivo ejecutable a:

**[INICIO] - [ARCHIVOS DE PROGRAMA] - [INICIO]**

