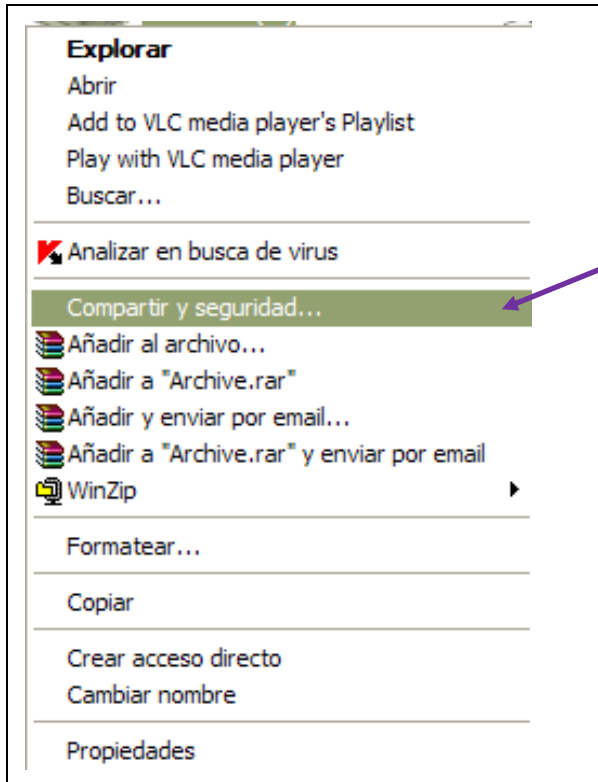


COMPARTIR EL SISTEMA EN RED

CONFIGURACION DEL SERVIDOR:

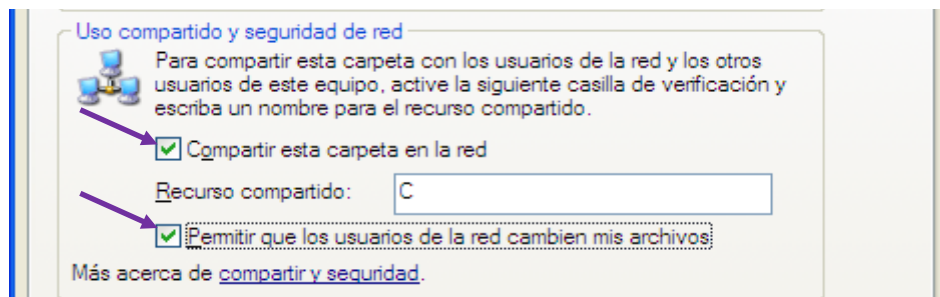
Consideraremos para este ejemplo como nombre del equipo servidor **SERVER** y unidad de disco en el que está instalado el sistema **C:**



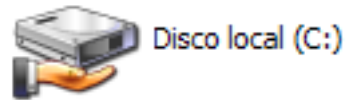
Ubique, a través de **MI PC** el disco duro **C:**
Presione el botón derecho del Mouse
Seleccione **COMPARTIR Y SEGURIDAD.**

Aparecerá el siguiente cuadro de dialogo, deberá activar las casillas:

- ❖ COMPARTIR ESTA CARPETA EN LA RED
- ❖ PERMITIR QUE LOS USUARIOS DE LA RED CAMBIEN MIS ARCHIVOS



En Mi PC el icono de la unidad (C:) quedará de la siguiente forma:



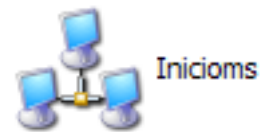
CONFIGURACION DE LAS ESTACIONES DE TRABAJO:

Las estaciones de trabajo son aquellos equipos que están conectados en su red y en los cuales UD. desea instalar nuestro sistema.

Entre a **Mis Sitios de Red** y luego abra **VER EQUIPOS DEL GRUPO DE TRABAJO** (Si en la red hay más de un grupo de trabajo, primero debe abrir el grupo que al que pertenezca el equipo donde está instalado el sistema, en este ejemplo **INICIOMS**).



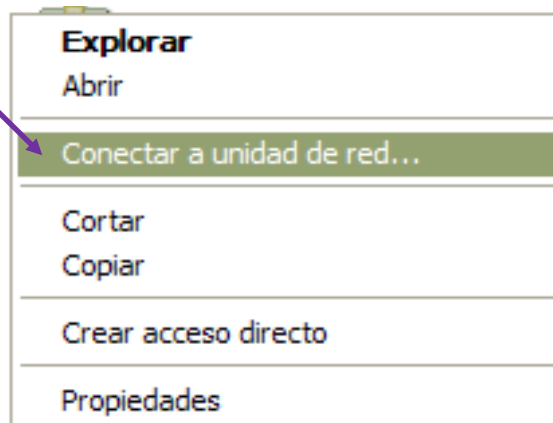
Luego elija el **Grupo de Trabajo** →



Busque el equipo **Server**



Busque la carpeta que fue compartida (recuerde que compartimos para este caso el disco duro C:). Presione el botón derecho sobre esa carpeta y elija la opción **CONECTAR A UNIDAD DE RED**.





Especifique una **UNIDAD**, escoja una letra disponible, según el ejemplo, elegimos la unidad (**Z:**)

Seleccione CONECTAR DE NUEVO AL INICIAR SESION [FINALIZAR]

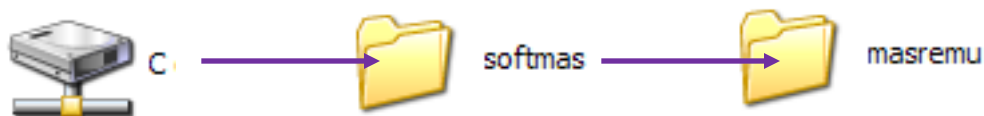
De esta manera se agregará en **Mi PC** un nuevo disco duro, cuyo icono queda de la siguiente forma:



Creación del Acceso directo (Estación de trabajo):

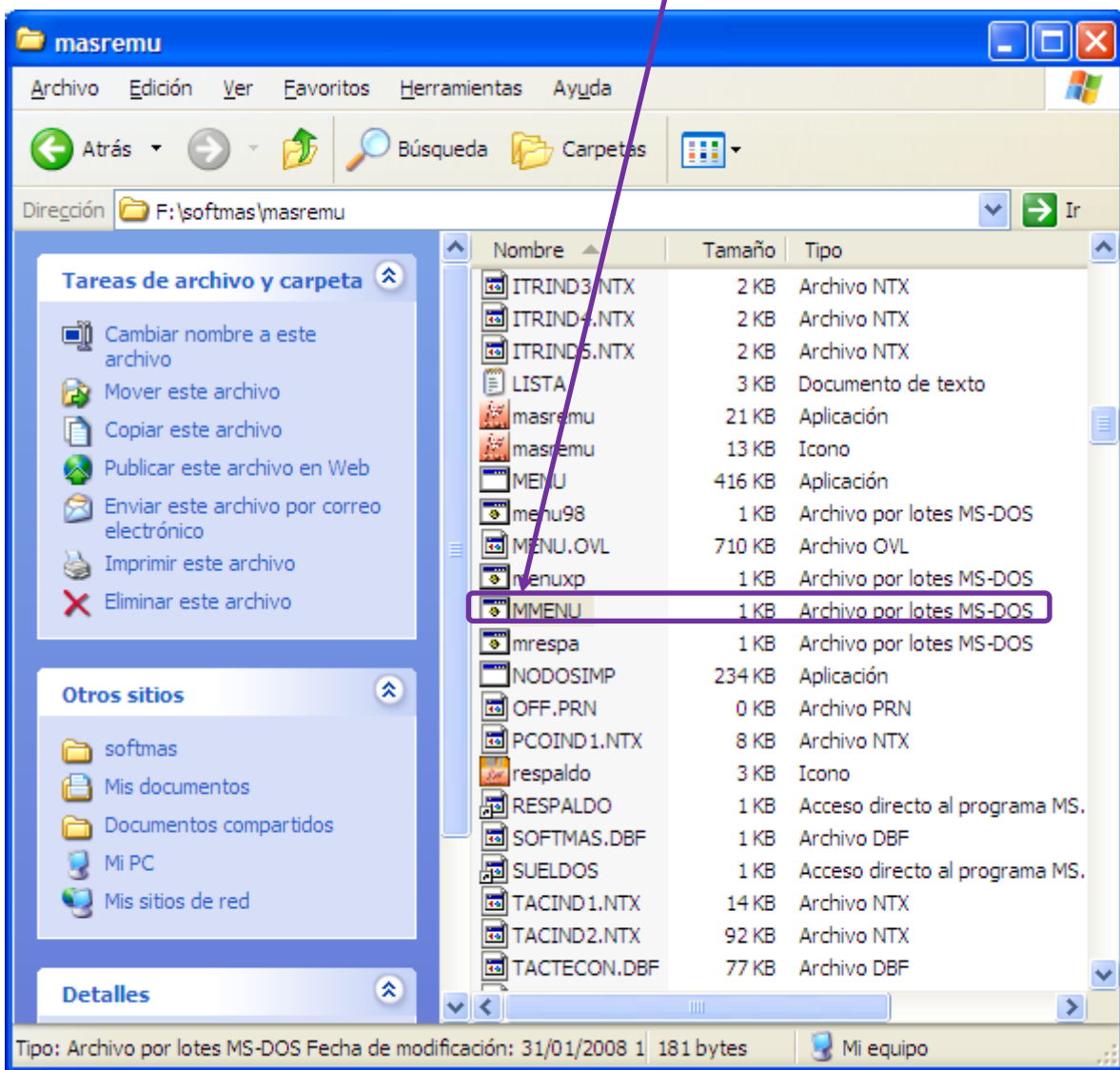
A través de Mi PC abra:

Unidad de Red – carpetas SOFTMAS y MasREMU/CONT:



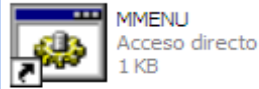
En la carpeta MasREMU/CONT busque el archivo **MMENU.BAT**:

Presione con Botón Derecho sobre él y elija **ENVIAR A ESCRITORIO**.

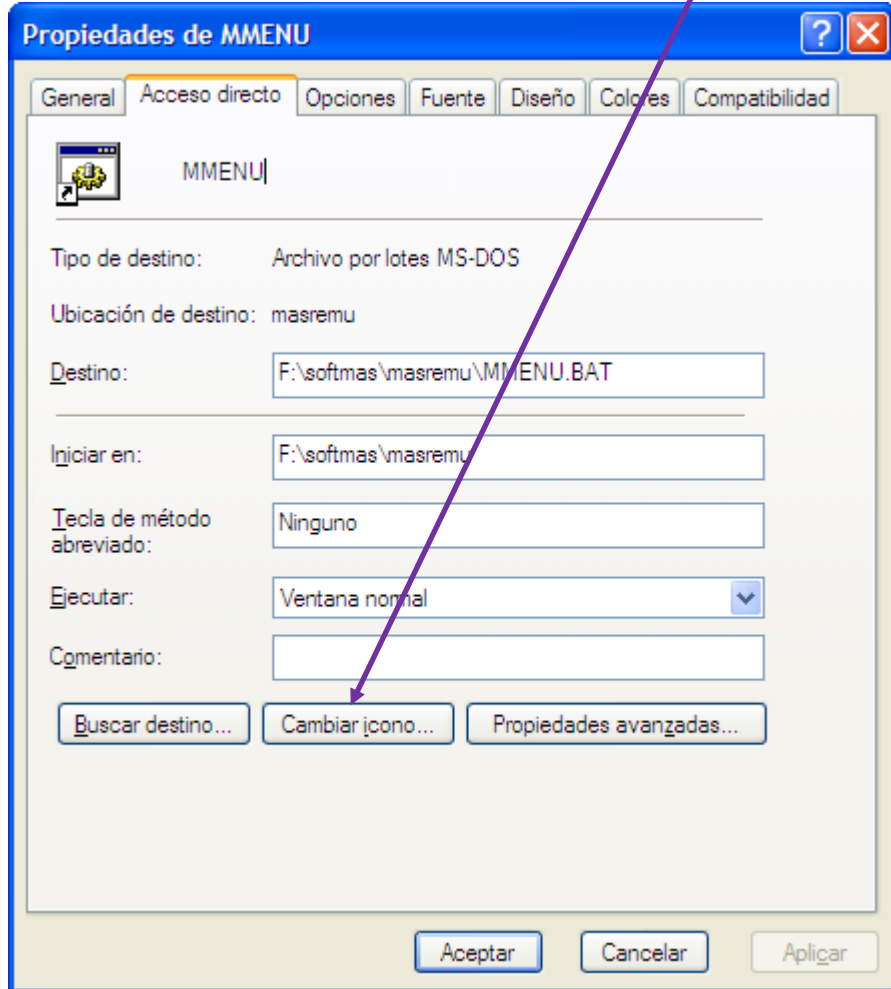


RECOMENDACIONES:

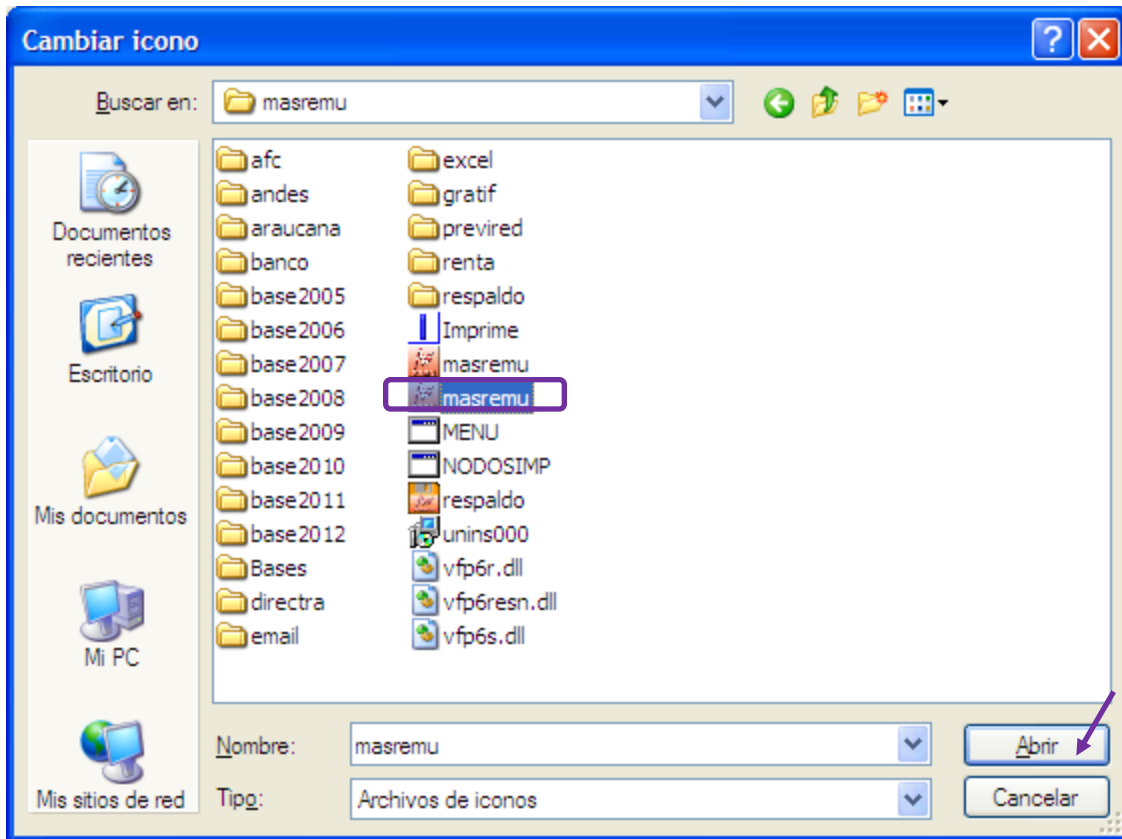
- ❖ Si no encuentra el archivo mencionado, ordene **POR NOMBRE** y baje hasta la letra **M**.
- ❖ Para su comodidad y evitar posibles errores, cambie el nombre del Icono en el escritorio por: **MasREMU/CONT**.
- ❖ Y Además cambie la imagen del icono:



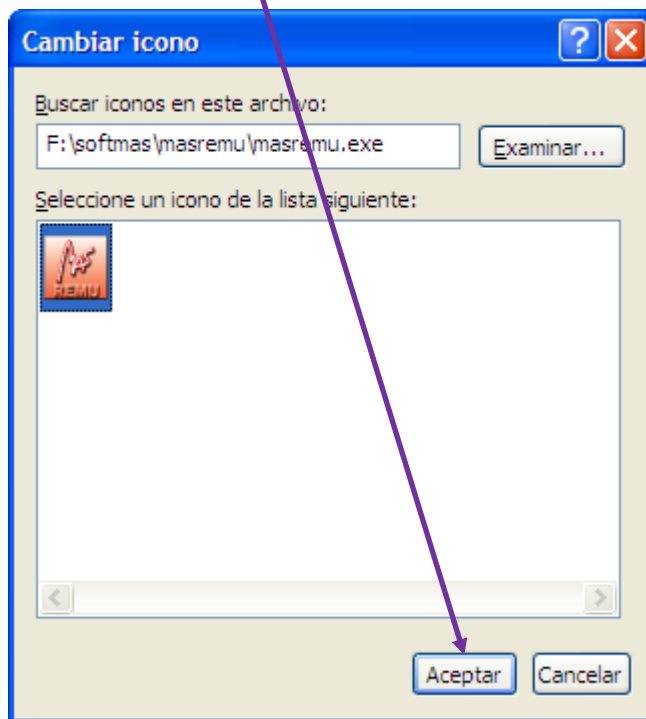
Presione el botón derecho del Mouse sobre el acceso directo:
[PROPIEDADES] – [CAMBIAR ICONO]



En la siguiente ventana, presione [EXAMINAR] y busque en la Ruta:
Mi Pc - Disco C: - carpetas SOFTMAS – MasREMU/CONT
Archivo **masremu.ICO** (mascont.ICO), que le dará la imagen al acceso directo para entrar al sistema.
Una vez ubicado el archivo presione **[ABRIR]**



Finalmente [ACEPTAR]



Y con este último paso, podrá hacer uso del sistema a través de la red y trabajar con normalidad.

Si tiene alguna consulta, no dude en contactarse con nosotros para que lo podamos ayudar.

RECUERDE QUE ES IMPORTANTE HABILITAR UNA CLAVE POR CADA USUARIO DEL SISTEMA EN RED